

## Produktový list

### Podlahová zásuvka

#### Označení:

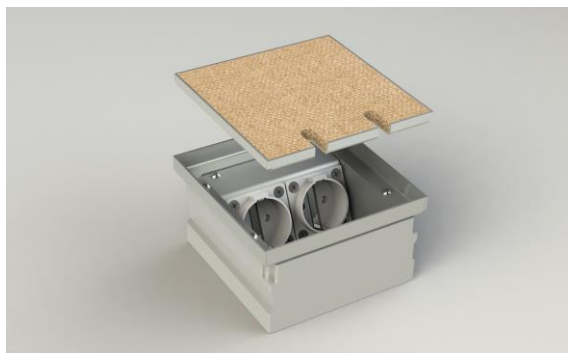
Typ: STAKOHOMÉ-8802-T 2x zásuvka 230V  
Typ: STAKOHOMÉ-8802-Tnw 1x zásuvka 230V, 2x RJ45 CAT6a  
**Další typy (vybavení) na vyžádání**

#### Popis:

Podlahová zásuvka z masivní hliníkové litiny s vkládacím víkem. Víko je z ušlechtilé oceli (tl. 1,5 mm). Víko lze zavřít i při zapojení standardních zástrček rovného nebo zahnutého tvaru. Přívod prostřednictvím 2 kabelových přívodků Ø 25 mm.

**Montážní návrh:** Z mazaniny odstranit kryt, zakrývající místo pro instalaci (polystyren, popř. dřevěná krabička cca 150x150 mm), nosič/držák zásuvek odstranit z instalační vaničky a vaničku vyplnit papírem apod. Podlahovou zásuvku zatlačit pomocí vodováhy do maltového lože apod. a vyrovnat na úroveň max. 5 mm nad mazaninou (**box vyrovnat s mazaninou/betonem podle výšky použité finální krytiny, tak, aby horní rám, víko a podlahová krytina ve víku byla ve stejné výšce, jako podlahová krytina okolo podl.boxu**). Prázdnou trubku (v případě použití) nebo přímo kabely zasunout do určeného otvoru 25 mm. Zbytek se potom vyplní maltou. Do víka vložit koberec, linoleum apod. Montáž a zapojení musí provádět odborná firma/resp. pracovník s potřebnou kvalifikovanou odborností.

**Dbejte prosím na správnou polohu/umístění víka, aby bylo možné protáhnout kabely od zapojených zařízení.**  
**Údržba: zásuvku je nutné pravidelně kontrolovat a zbavovat uvnitř od nečistot.**



**Oblast použití:** rodinné domy, byty, kanceláře atd., IP20

#### Technické údaje:

**Materiál:** Těleso hliníková litina / víko z ušlechtilé oceli 1.4301 (tloušťky 1,5 mm)  
**Rozměry:** cca 135x135x76  
**Hmotnost:** cca 1250 g  
**Zatížitelnost:** pochozí 120kg  
**Zásuvky/vybavení:** 230V, VGA, RJ45, XLR, TV-SAT, TAE, HDMI, USB atd..

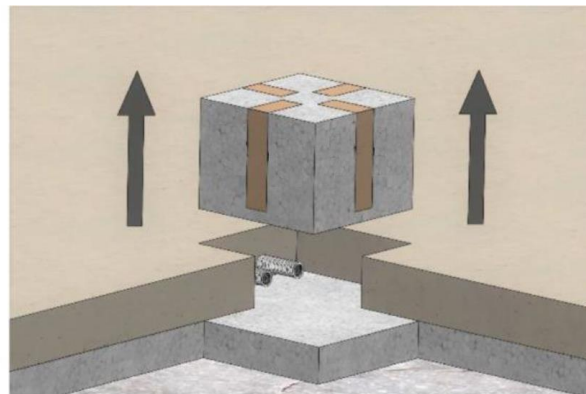
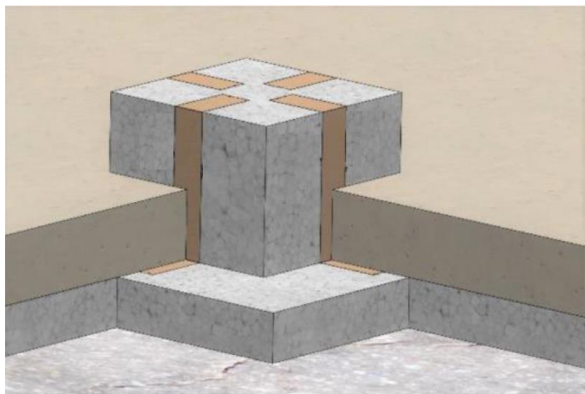
Pozn.: Tiskové chyby a změny vyhrazeny

**stakohome®**

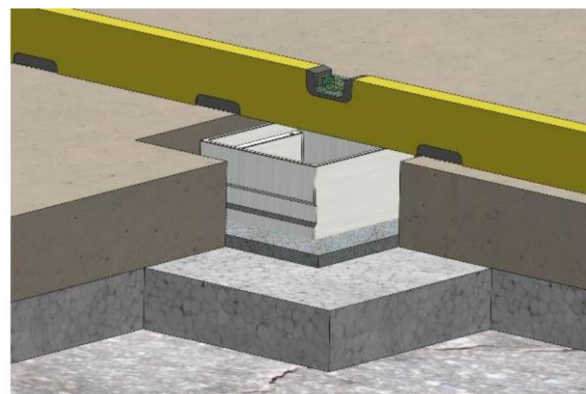
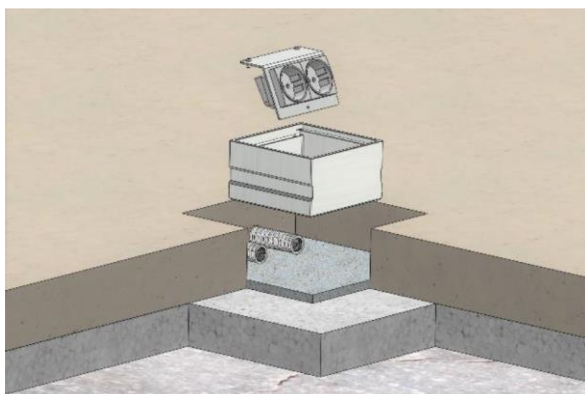
**Stakohome Network s.r.o.**  
IČ: 27213064, DIČ: CZ27213064  
tel.: +420 226 517 522  
fax: +420 226 517 379  
stakohome@stakohome.cz  
www.stakohome.cz  
www.inteligentni-byt.cz

Fakturační adresa: Podnikatelská 565, 190 11 Praha 9, Běchovice  
Showroom a doručovací adresa: Aloisovská 934/8, 198 00 Praha 9, Hloubětín

## Montážní návrh (pro typ STAKOHOME-8802-T, STAKOHOME-8804-T, STAKOHOME-8808-T)

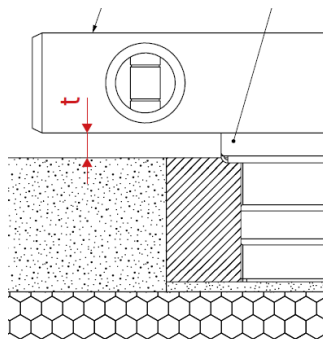


Místo podlahové zásuvky/krabice se nejdříve osadí např. polystyrenovou kostkou nebo bedněním (rozměry by měly být cca o 1-4cm větší, než jsou rozměry příslušné podlahové krabice. Po vylití betonu se tento polystyren odstraní.



Trubka/y s kabelem/y (případně jen samotný kabel) se zasune do určených otvorů 25 mm. Přiložené zásepky Ø25 slouží k zaslepení nevyužitého otvoru. Přiložené zásepky Ø25 mm se mohou použít i jako průchodky (provrtáním) pro jednotlivé kabely. Při montáži je možné vyjmout/vyšroubovat z krabice držák zásuvek včetně samotných zásuvek, aby nedošlo k jejich zničení (než se budou zapojovat).

Podlahová krabice se zatlačí pomocí vodováhy do maltového lože nebo lepidla apod. a **vyrovná se na úroveň finální podlahové krytiny nad betonem/mazaninou/stěrkou, včetně víka (nezapomenout na výšku víka).**



Vzdálenost  $t$  značí výšku finální podlahové krytiny. Tzn. že podlahová krabice musí být nainstalována tak, aby její horní hrana (včetně víka) byla **ve stejné rovině, jako finální podlahová krytina.**

Pod podl. krabicí by se prostor neměl vyplňovat montážní pěnou. Je nutné použít např. maltové lože, aby bylo zaručeno zatížení cca 120kg.

Zbytek (okolo podlahové krabice) se potom vyplní maltou, lepidlem, pěnou apod..

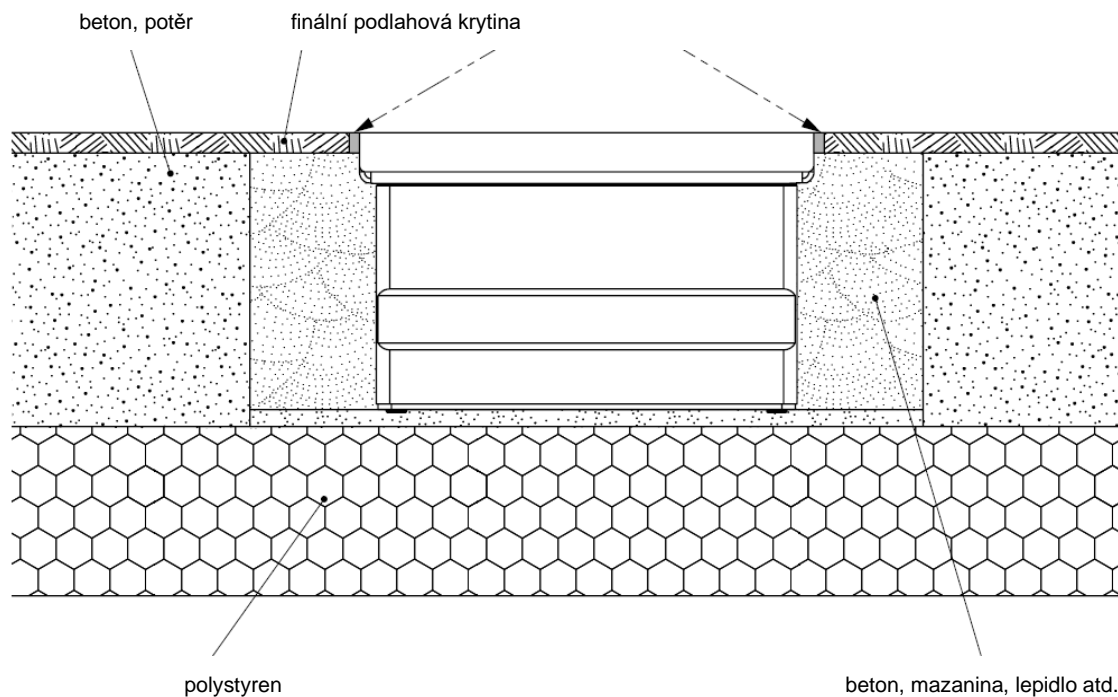
**stakohome®**

Stakohome Network s.r.o.  
IČ: 27213064, DIČ: CZ27213064  
tel.: +420 226 517 522  
fax: +420 226 517 379  
stakohome@stakohome.cz  
www.stakohome.cz  
www.inteligentni-byt.cz

Fakturační adresa: Podnikatelská 565, 190 11 Praha 9, Běchovice  
Showroom a doručovací adresa: Aloisovská 934/8, 198 00 Praha 9, Hloubětín

## FINÁLNÍ UMÍSTĚNÍ PODLAHOVÉ ZÁSUVKY

Finální podlahová krytina se položí nadoraz k vnější hraně podlahové krabice tak, aby kopírovala tvar a velikost nerezového víka, tzn. aby bylo možné víko bez problémů otevírat a současně byla mezi víkem a finální podlahovou krytinou minimální mezera (cca.0,5mm).



Pozn.: Podlahová skladba je pouze ilustrativní. Může se lišit podle konkrétních podmínek a požadavků.